



LA MISSION
IMPOSSIBLE: LE
MEURTRE

JAO EL GHAZAL
ES2/SV

LES SUSPECTS:

- LE CHIEN
- ASSIA NAKACHE
- SANDRO LOPEZ

VICTIME

NGM: SARA BINT TALAL

SEXE: FEMELLE

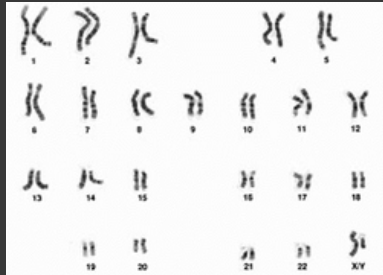
LIEUX: LA MAISON DU PRINCE

SAGUOÏEN

GUI EST DONC LE
TUEUR?



CARYOTYPE DE SANDRO LOPEZ



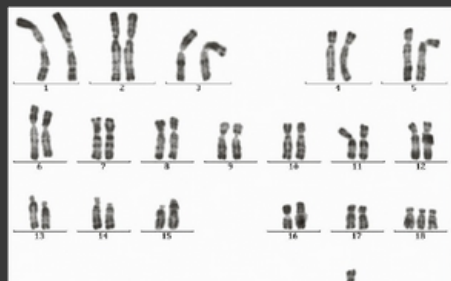
CARYOTYPE DE ASSIA NAKACHE



CARYOTYPE DU CHIEN



L'ADN TROUVÉ SUR BINT TALAL



ASSIA, MERCI DE REVENIR.
NOUS AVONS DE
NOUVELLES INFORMATIONS.
L'ADN TROUVÉ SUR LA
VICTIME CORRESPOND À
CELUI DE SANDRO LOPEZ.

SANDRO? MAIS
POURQUOI
AURAIT-IL FAIT
CELA?



C'EST CE QUE NOUS
ESSAYONS DE
COMPRENDRE.

JE NE SAIS PAS
COMMENT SON ADN A
PU SE RETROUVER LÀ.



ASSIA, NOUS DEVONS FAIRE LA
LUMIÈRE SUR TOUTE L'AFFAIRE.
SANDRO A-T-IL EU DES
CONVULS RÉCENTS AVEC LA
VICTIME ?

JE SAIS QU'ILS NE
S'AMAIENT PAS
BEAUCOUP, MAIS DE
COMMETTRE UN
MEURTRE...



NOUS ALLONS INTERROGER SANDRO,
MAIS IL EST CRUCIAL DE
COMPRENDRE SI QUELQU'UN AURAIT
PU MANIPULER LES ÉVÉNEMENTS
POUR INCRIMINER SANDRO.



SANDRO, NOUS AVONS
TROUVÉ VOTRE ADN SUR
LA VICTIME. QUE
PEUVEZ-VOUS NOUS
DIRE À CE SUJET ?

MON ADN ?
C'EST
IMPOSSIBLE.
JE N'AI RIEN
À VOIR AVEC
ÇA!



POURQUOI AURIEZ-
VOUS MENTI SUR
VOTRE RELATION AVEC
LA VICTIME ? DES
TÉMOINS DISENT QUE
VOUS NE L'AMIEZ
PAS.

ON NE S'APPRÉCIAIT
PAS, C'EST VRAI,
MAIS JE N'AURAIS
JAMAIS FAIT DE MAL
À QUICONQUE.
QUELQU'UN ESSAIE DE
ME PIÉGER!



MALHEUREUSEMENT, TOUTES
LES PREUVES DISENT QUE VOUS
ÊTES LE MEURTRIER ET JE N'AI
PAS D'AUTRE CHOIX QUE DE
VOUS ARRÊTER.

